

Ad :

Soyad :

Okul No :

## KONU ÖZETİ - DOSYA YÖNETİMİ

## HAFIZA BİRİMLERİ

Günlük yaşantımızda nasıl ölçü birimleri kullanıyorsak bilgisayarda da dosyaların büyüklüklerinden bahsederken bazı birimler kullanırız. Bunlara hafıza birimleri denir.

Bilgisayar sadece "0" ve "1" leri kullanarak işlem yapar. Tek bir "0" veya "1" karakterinin hafıza da kapladığı alana **bit** denir.

Birim	Kısaltması	Kapasite
Bit	b	0 veya 1 i saklayabilir
Byte	B	8 bitten oluşur
Kilobyte	KB	1KB = 1024 byte
Megabyte	MB	1MB = 1024KB
Gigabyte	GB	1GB = 1024 MB
Terabyte	TB	1TB = 1024 GB
Petabyte	PB	1PB = 1024 TB

## DEPOLAMA BİRİMLERİ

Dosyalarımızı sakladığımız birimlere **depolama birimleri** denir.

## DAHİLİ DEPOLAMA

Verilerin bilgisayarın içinde depolanmasına **dahili depolama** denir. İç donanım birimlerinden **sabit disk** dahili depolama ünitesini oluşturmaktadır. Bütün verilerimiz kalıcı bir şekilde sabit diskte saklanır.

## HARİCİ DEPOLAMA

Verilerin taşınabilmesi ve yedeklenebilmesi için dış ortamlarda veri depolamaya **harici depolama** denir. Harici diskler, CD, DVD, USB flash bellek ve hafıza kartları harici veri depolama aygıtlarına örnek gösterilebilir.

## BULUT DEPOLAMA

Verilerin, internet üzerinde var olan alanlarda depolanmasına **bulut depolama** denir. Bazı internet siteleri ( google drive, yandex disk vb.) verilerimizi depolayabilmemiz için belirli kapasitede alan verir.



## DOSYA YAPISI

Herhangi bir programda kaydet dediğimiz anda oluşan nesnelere dosya denir. Dosya içerisinde ses, yazı, resim, çizim gibi bilgiler bulunur.

## bisikletresmi.jpg

## 1- DOSYA ADI

1.kısım dosya adıdır. Örnekteki dosya adı «bisikletresmi» dir.

? , \* , / , \ , " , ' , : , < , >

karakterleri kullanılamaz.

## 2- NOKTA

2.kısım nokta işaretidir. Tüm dosyalarda bulunur. Dosya adı ile dosya uzantısını ayıran işaretir.

## 3- DOSYA UZANTISI

Uzanti sayesinde dosyanın türü ve hangi programda hazırlandığı anlaşılır.

Yukarıdaki örnekte uzantı «.jpg» tir. Bu uzantıdan dosyanın resim dosyası olduğunu anlayabiliriz.

Bazı dosya uzantıları



Resim Dosyası



Kitap Dosyası



Müzik Dosyası



Photoshop Dosyası



Sunum Dosyası



Hareketli Resim Dosyası



Resim Dosyası



Word Dosyası



Video Dosyası



Video Dosyası



Video Dosyası



Excel Dosyası



Sıkıştırılmış Dosya

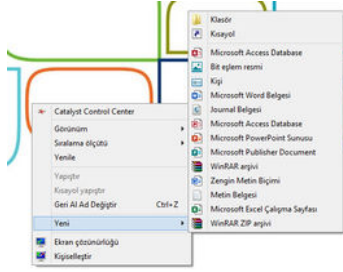


Müzik Dosyası

## KLASÖR

Bilgisayarda dosyalarımızı sakladığımız birimlere klasör adı verilir. Günlük hayatta kullandığımız klasör gibi, bilgisayarda da dosyalarımızda düzeni sağlamak için klasörler içerisinde saklarız.

### KLASÖR OLUŞTURMA



Klasör oluşturulacak yerde farenin sağ tuşuna basılır.

Açılan menüden Yeni tıklanır, daha sonra Klasör seçeneği tıklanır.

Klasöre yeni bir isim verilir. Enter tuşuna basılır veya boş bir alana fare ile tıklanır.

### KLASÖR SİLME



- Silinecek dosya ya da klasör, farenin sol tuşu basılı tutularak geri dönüşüm kutusu üzerine bırakılır.
- Silinecek dosya ya da klasör üzerinde farenin sağ tuşu tıklanarak Sil komutu seçilir.
- Silinecek dosya ya da klasör seçildikten sonra klavyeden Delete tuşuna basılır.

## ALİŞTİRMALAR



Aşağıdaki harici depolama birimlerini kapasiteleri ile eşleştirebilir misin?

	●	●	1.44 MB
	●	●	700 MB
	●	●	24 GB
	●	●	8 GB
	●	●	32 GB ve üstü
	●	●	4,8,16, 32 GB ve üstü
	●	●	1 TB ve üstü



Aşağıda verilen cümleler doğruysa D, yanlışsa Y yazar mısın?

- Sabit disk (Harddisk) , dahili depolama birimidir.
- İnternet üzerinde verilerimizi sakladığımız alanlara harici depolama denir.
- Bilgisayarda belgelerimizin daha düzenli görünmesi için dosyalar kullanırız.
- Dosya uzantısı, dosyanın türü hakkında bilgi verir.
- mp3 uzantılı bir dosya içerisinde resim vardır.
- Nokta işareti, dosya adı ve dosya uzantısını ayırmak için kullanılır.
- Sıkıştırılmış dosya uzantılarına .rar, .zip, .7z gibi örnekler verilebilir.
- Dosya adı, dosyanızı oluşturduğunuzda otomatik verilir ve değiştirilemez.